

ATTIVITA' MESSE IN ATTO PRESSO IL GRANDE OSPEDALE METROPOLITANO "BIANCHI MELACRINO
MORELLI" DI REGGIO CALABRIA PER L'ASSISTENZA DEL PAZIENTE AFFETTO DA POLMONITE VIRALE
DA COVID-19

RELAZIONE n. 7 DEL COMMISSARIO STRAORDINARIO
DEL
20 NOVEMBRE 2020

Schema Riassuntivo Terapie Intensive

POSTI LETTO AUTORIZZATI ANTE PANDEMIA CON DCA 64/2016

Malattie infettive	20
Pneumologia	10
Terapia intensiva	14

POSTI LETTO RICAVATI PER SECONDA ONDATA PANDEMICA

Degenze Covid	136
Terapia intensiva solo Covid <i>(con ipotesi di maxiemergenza)</i>	32
Terapia intensiva no Covid	12

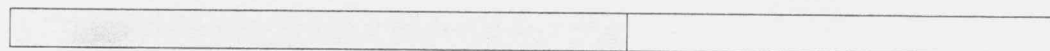
Gli scenari ipotizzati di organizzazione delle strutture sanitarie del G.O.M. sono tre:

**SCENARIO MAXIEMERGENZA
TERAPIE INTENSIVE**

Nella situazione attuale di **SCENARIO 3** si hanno:

➤ **Attuale rimodulazione dei posti di TERAPIA INTENSIVA RIANIMAZIONE**

	PRIMA DELL'EPIDEMIA POSTI LETTO COMPLESSIVI	SITUAZIONE ATTUALE DI <i>SCENARIO 3</i> <i>Con 12 nuovi posti di terapia intensiva no Covid</i>
TERAPIA INTENSIVA RIANIMAZIONE	14 <i>DCA 64/2016</i>	<i>Posti letto terapia intensiva Covid ex T.I. generale</i>
		<i>16+2</i>
		<i>Posti letto terapia intensiva Covid ex Gastroenterologia</i> <i>(in attesa di reclutamento del personale)</i>
		<i>4</i>
	TOTALE	<i>12 NO COVID</i> <i>20 +2 COVID</i>



PIANO PANDEMICO AZIENDALE
*INCREMENTO TERAPIE INTENSIVE
MAXIEMERGENZA COVID19*

1) SOMMARIO

1) SOMMARIO.....	4
2) PREMESSA	5
3) SITUAZIONE AL 16/11/2020.....	6
4) STRUTTURE PER IL COVID AL 16/11/2020 E POTENZIAMENTO TERAPIE INTENSIVE	8
5) SCENARIO FUTURO E AMPLIAMENTO T.I.	9

2) PREMESSA

Con precedente documento erano state descritte le strutture del GOM messe a disposizione nella gestione pandemica in corso.

In tale documento, partendo dalle statistiche previsionali degli eventi è stato concepito un piano d'azione del G.O.M. per la gestione pandemica del COVID19, descrivendo anche le strutture fisiche a supporto del piano pandemico aziendale.

In particolare, era stato descritto l'edificio COVID (Covid Care Center), ricavato utilizzando l'edificio "E", che risulta essere isolato, rispetto al resto del presidio Riuniti e, pertanto, in linea con le disposizioni normative.

In tale edificio, nella prima fase pandemica, erano stati istituiti i seguenti reparti:

- PRONTO SOCCORSO COVID;
- RADIOLOGIA COVID;
- MALATTIE INFETTIVE COVID;
- PNEUMOLOGIA COVID;
- MEDICINA D'URGENZA COVID;
- OBI COVID

Inoltre, erano state adottate le seguenti ulteriori misure:

- potenziamento delle TERAPIE INTENSIVE utilizzando parte del blocco operatorio;
- potenziamento dei GAS MEDICALI, sia nel potenziamento di stoccaggio che nella distribuzione;
- realizzazione check point per la gestione degli accessi in ospedale;
- creazione piazzale COVID dedicato per la gestione e la logistica degli afflussi
- utilizzo SALA OPERATORIA DEDICATA COVID;

Inoltre, si erano descritti i possibili scenari futuri.

3) SITUAZIONE AL 16/11/2020

Dall'inizio della pandemia COVID19 sono stati emanati decreti, ordinanze e circolari.

In particolare con il D.lgs. n. 34/2020 il Ministero ha chiesto alle Regioni di predisporre un piano pandemico e di proporlo per l'approvazione.

Con DCA n. 91/2020 e DCA n. 104/2020 sono approvati i piani di riordino della rete ospedaliera per l'emergenza COVID19 delle aziende del SSR compreso quello del GOM.

In tale piano il GOM ha dovuto individuare, in un edificio isolato, n. 27 posti letto di Terapia Sub Intensiva e n. 20 posti letto di Terapia Intensiva.

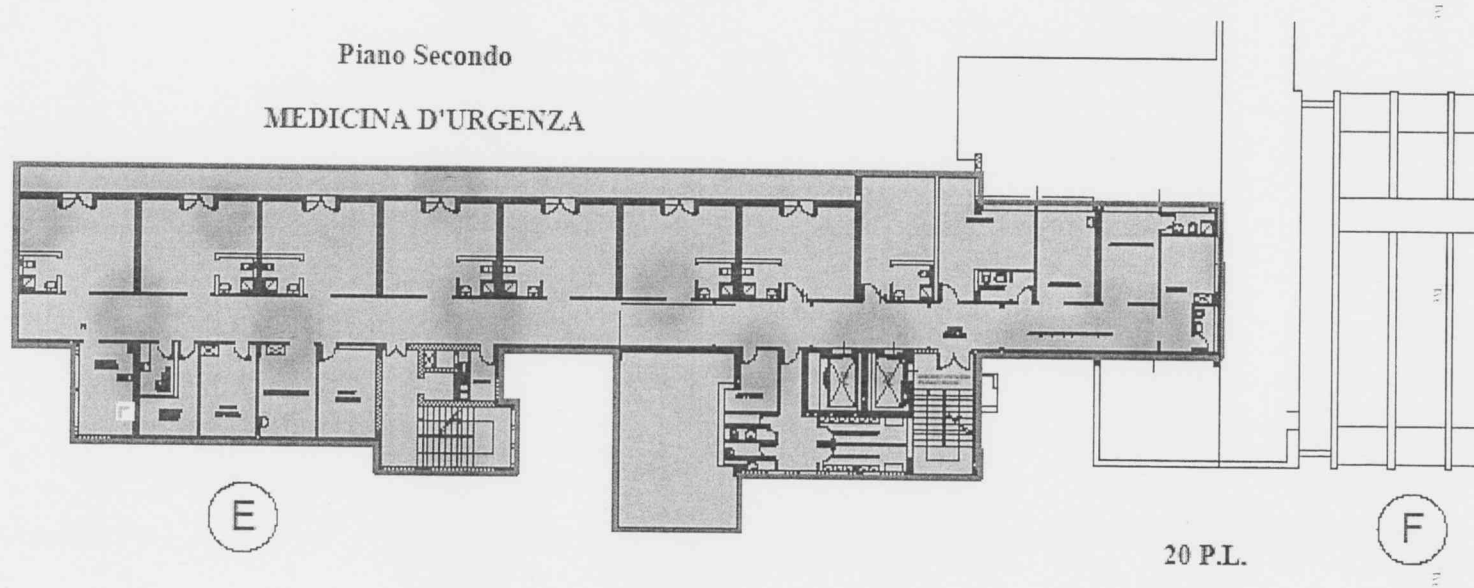
L'edificio individuato nel piano è l'edificio "E" utilizzato nella prima fase della pandemia.

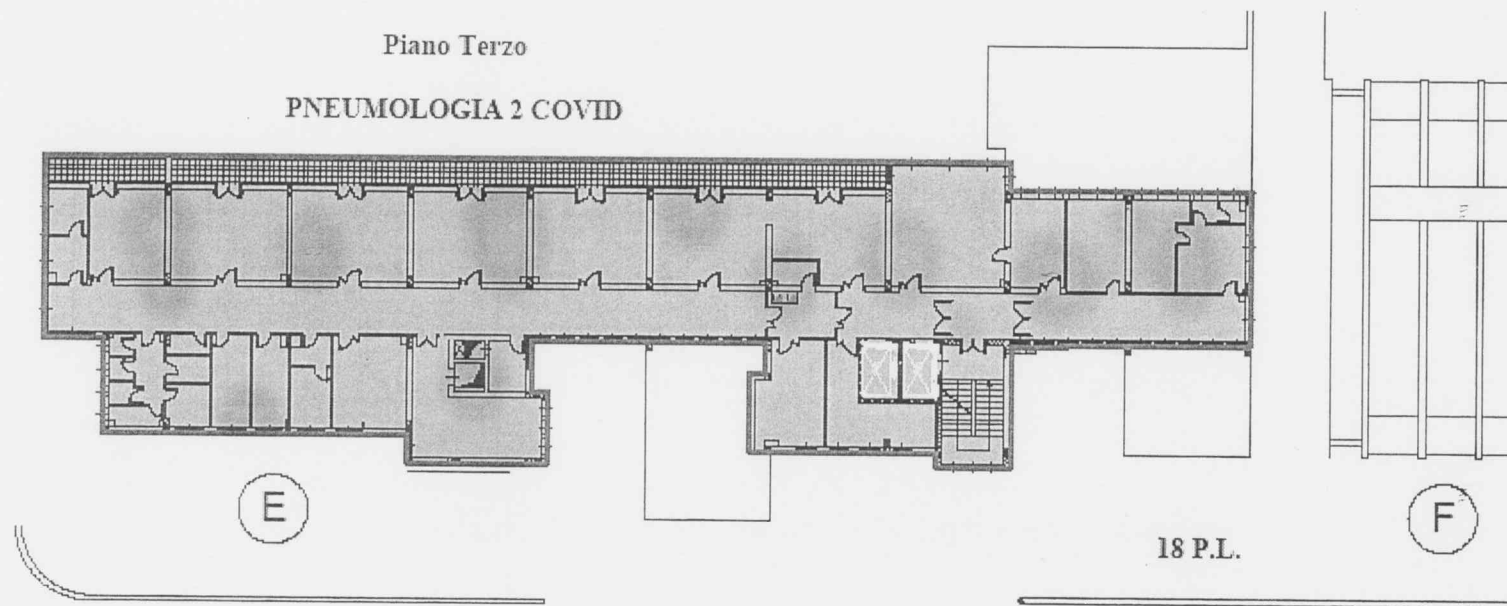
Sebbene nei DCA sopracitati, si demandava alle Aziende l'attuazione di quanto negli stessi DCA previsto, ad oggi non sono stati emanati decreti di ammissione al finanziamento a tale scopo.

Inoltre, le procedure scelte dal Commissario nazionale per l'emergenza COVID sono procedure ordinarie che hanno individuato, su base provinciale, gli operatori economici per la progettazione, la verifica dei progetti, l'esecuzione dei lavori, il collaudo e la fornitura delle apparecchiature.

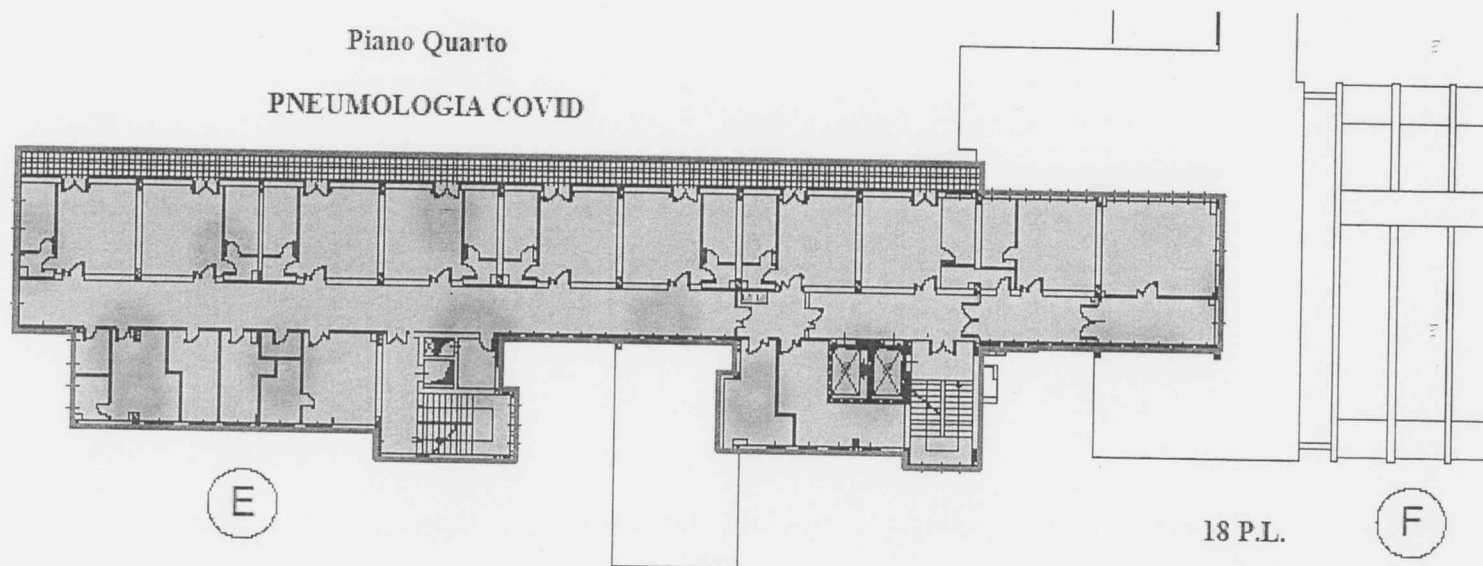
In tale quadro istituzionale, di non immediata attuazione per i motivi sopra esposti (mancanza di finanziamento e procedure non compatibili con l'emergenza epidemiologica), il GOM, prevedendo l'innalzamento dei contagi che, a partire dal 5/10/2020 puntualmente si è verificato, ha intrapreso delle iniziative aziendali per fronteggiare la seconda fase dell'emergenza pandemica.

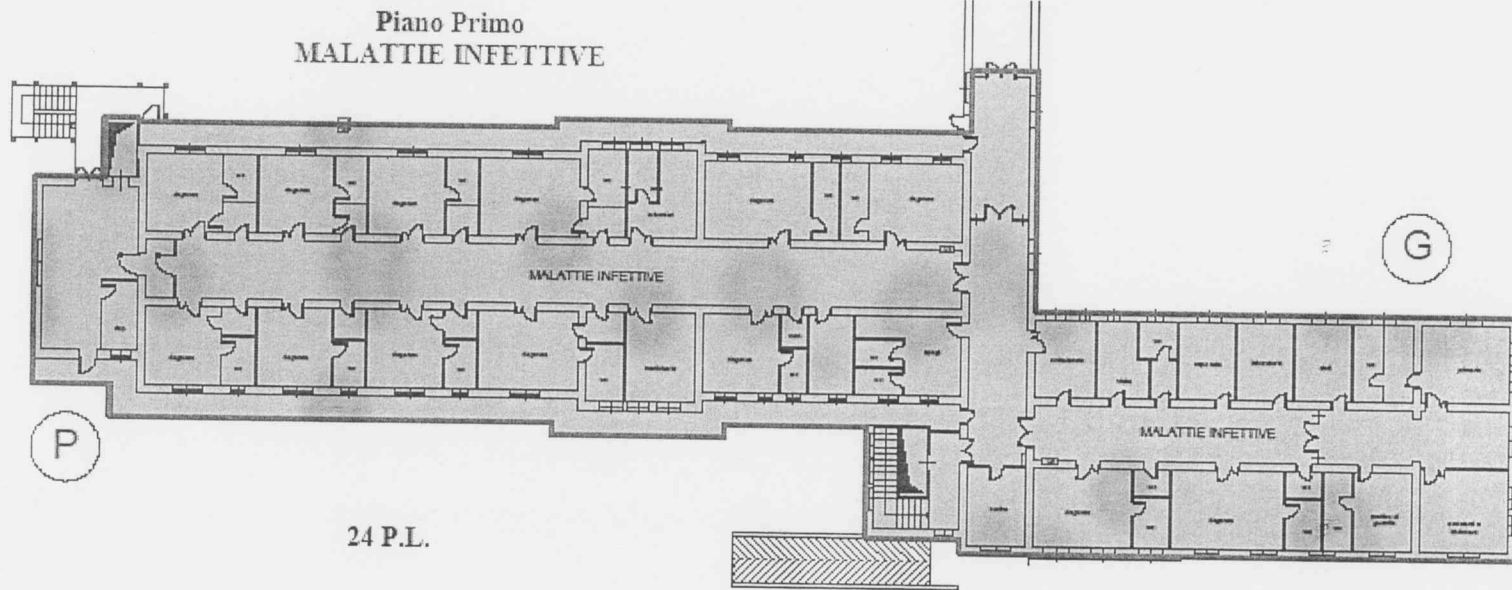
In particolare il GOM ha messo in atto, con proprie risorse, il seguente assetto strutturale per complessivi n. 126 posti letto (ordinari e sub intensiva) e n. 32





GRANDE OSPEDALE METROPOLITANO
"Bianchi Melacrino Morelli"
REGGIO CALABRIA







S ERVIZIO
S ANTARIO
R EGIONALE

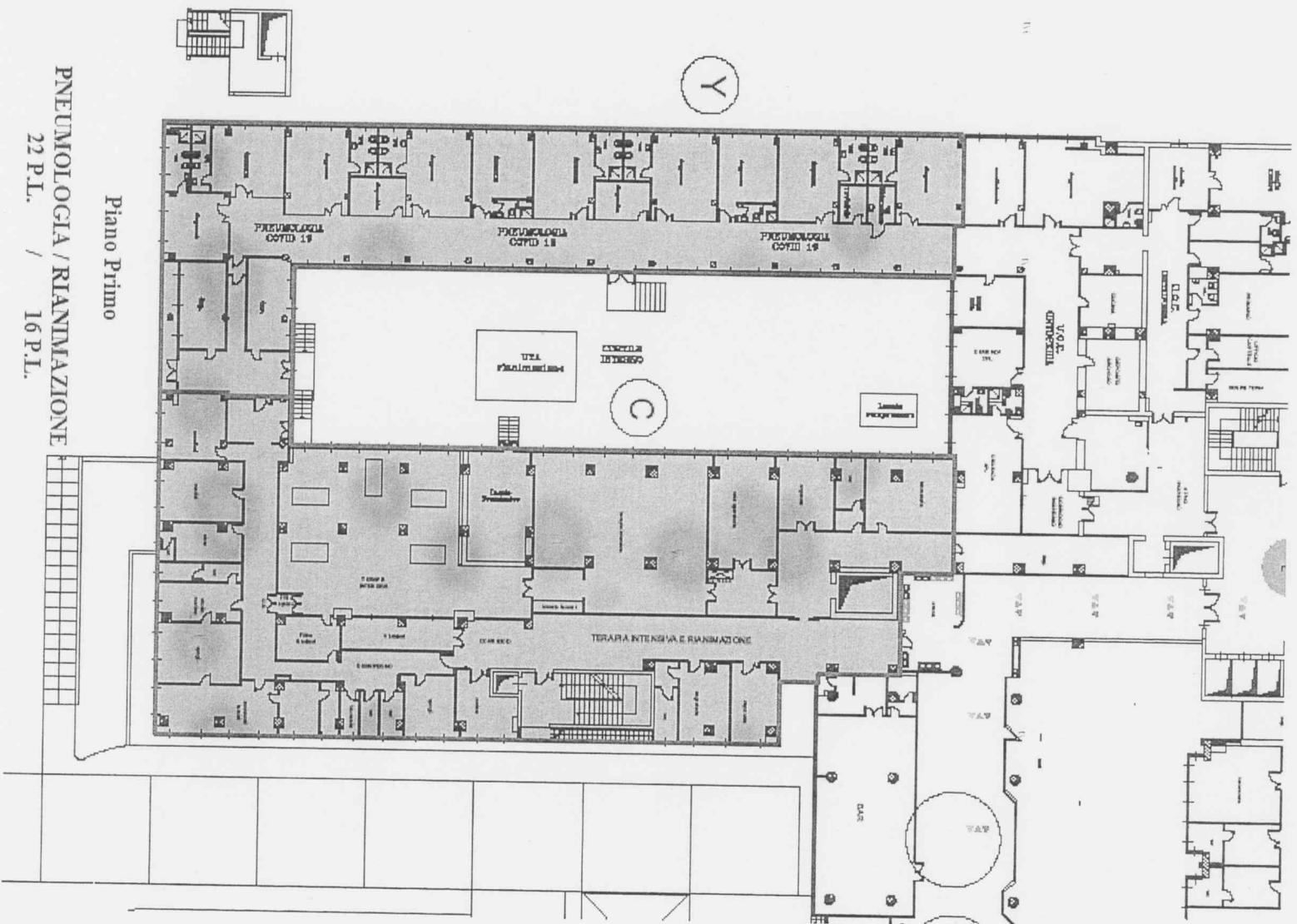


Coordinamento Azienda della Salute
& Politiche Sanitarie

GRANDE OSPEDALE METROPOLITANO "Bianchi Melacchino Morelli" REGGIO CALABRIA



REGIONE CALABRIA



Piano Primo

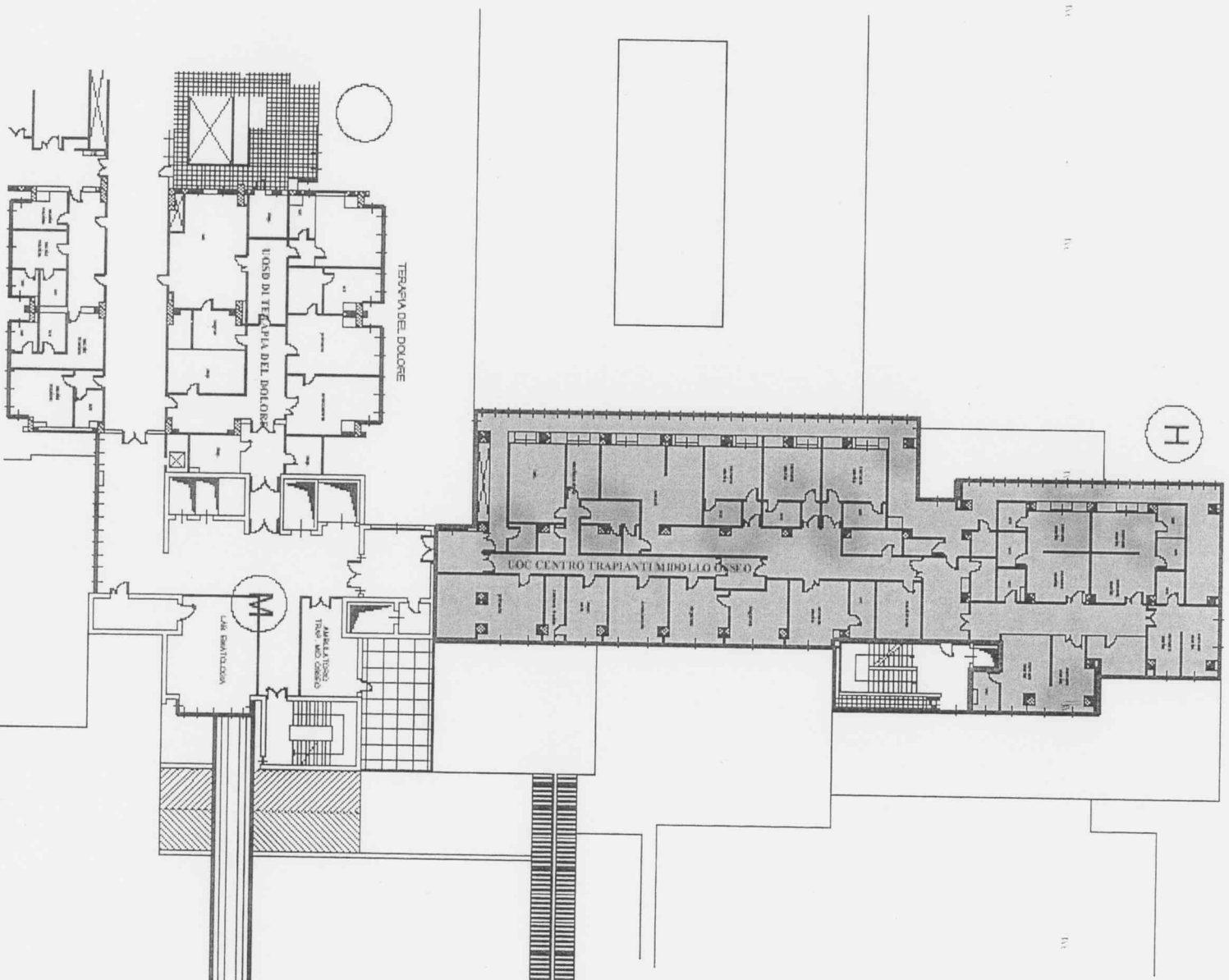
PNEUMOLOGIA / RIANIMAZIONE
22 P.L. / 16 P.L.



GRANDE OSPEDALE METROPOLITANO
"Bianchi Melacrino Morelli"
REGGIO CALABRIA



TERAPIA INTENSIVA POST OPERATORIA
12 P.L.





SERVIZIO
SANITARIO
REGIONALE



GRANDE OSPEDALE METROPOLITANO
"Bianchi Melacrino Morelli"
Reggio Calabria



REGIONE CALABRIA

Dipartimento Tutela della Salute
e Politiche Sanitarie

SCENARIO MAXIEMERGENZA
TERAPIE INTENSIVE

OBI
16 P.L.

T.I. Covid 12 P.L.

PIANO TERRA

var. locali

